



Manual

Uppdaterad 2019-11-19

DUOX Wi-Fi Användarinstruktion



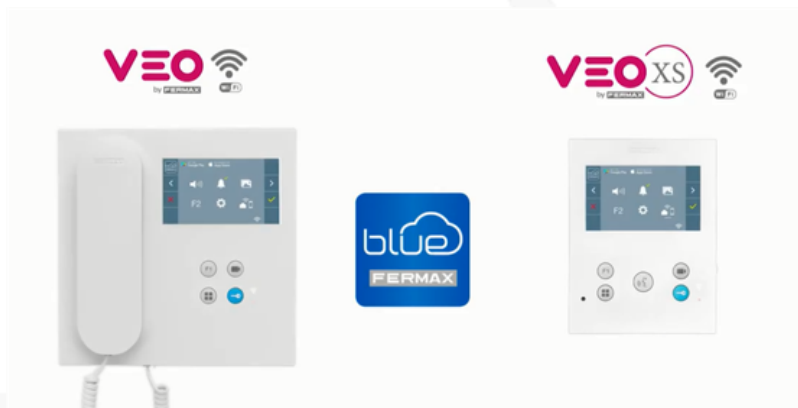
Innehållsförteckning

DUOX Wi-Fi Användarinstruktion	1
Innehållsförteckning	2
Inledning	3
Aktivera appen	3
Inkommande samtal	5
Lägg till telefoner	6

Inledning

Anslutning av svarsapparat till Wi-Fi, för vidarekoppling till mobil-app.

Svarsapparater som stöds: VEO DUOX Wi-Fi samt VEO-XS DUOX Wi-Fi



Svarsapparaterna DUOX Wi-Fi har endast support för 2,4 GHz Wi-Fi. Utöver denna publikation finns en instruktionsfilm (engelska): _

<https://www.youtube.com/watch?v=OUakiivwnWc>

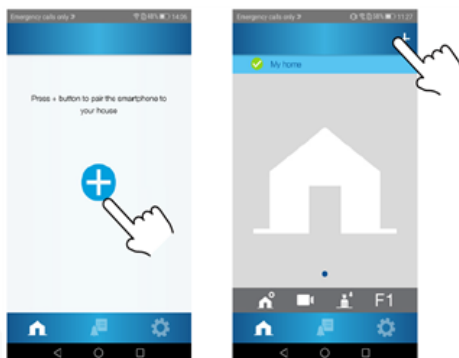
Aktivera appen

1. Gå in på Google Play eller Apple Store och hämta appen **Fermax Blue**.

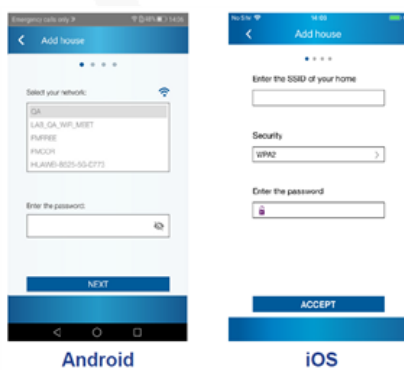


2. Starta appen och registrera dig genom att välja **Ny användare**. Lösenordet måste innehålla minst 8 tecken, **varav minst en av vardera**; siffra, versal, gemen samt symbol (symbol exempelvis: . - :_)
3. Godkänn registreringen och välj acceptera.
4. Du kommer att få ett e-post meddelande som bekräftar registreringen. Om du inte får något, kontrollera i din mapp för "Skräppost" / "Spambox" så bör det finnas där.

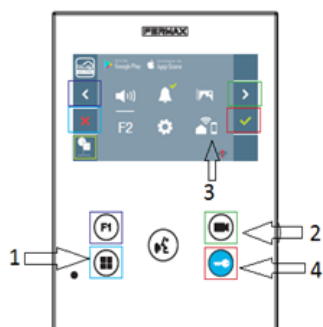
5. Öppna meddelandet och klicka på knappen **Aktivera konto**. Du har 15 minuter på dig att aktivera kontot.
6. Öppna appen och logga in med dina uppgifter.
7. Klicka på **plus**-tecknet mitt på skärmen, eller om du har en anläggning sedan tidigare tryck på **plus**-tecknet längst upp till höger.



8. Välj ditt Wi-Fi nätverk om du har Android, eller ditt SSID om du har iOS. Ange ditt Wifi lösenord och klicka **Acceptera**.



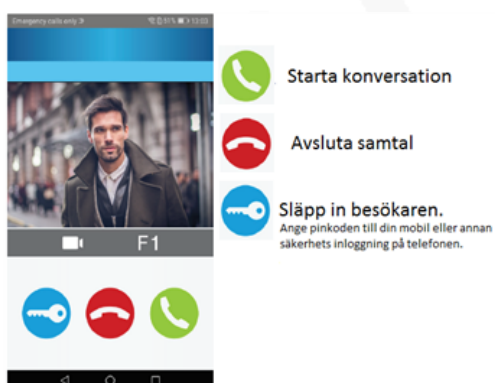
9. Gå till svarsapparaten och tryck på **MENY**-knappen (1). Bläddra fram med hjälp av **kamera**-knappen (2) tills det vita strecket är under Wi-Fi symbolen (3) och därefter tryck på Öppnarknappen (4).



10. Tryck **Nästa** i mobil-appen och skanna QR-koden på svarsapparatsens skärm. Skärmen startar sedan om automatiskt, och ansluts till Wi-Fi nätverket.
11. Ange namn på huset och om du vill ha en bild, tryck på **pennan**. När du är klar tryck **NÄSTA**
12. För att testa kameran kan du klicka på kamera-symbolen.

Inkommande samtal

Appen startar automatiskt med Android, via push-notis med iOS.



Lägg till telefoner

1. Klicka på symbolen för "Husinställningar" (hus med kugghjul) ned till höger.
2. Klicka på Användare.
3. Klicka på plus-tecknet.
4. Ange personens namn och E-post och tryck Acceptera.
5. Ett e-postmeddelande med instruktioner skickas till personen.

